

## VOTRE LYCÉE

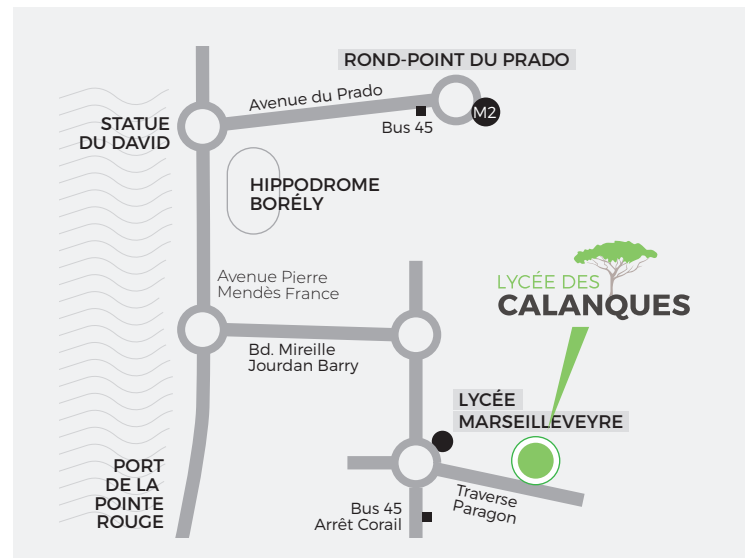
Ancré dans le territoire des Calanques de Marseille dans un cadre exceptionnel, le lycée vise à l'émergence de citoyens éclairés, curieux, créatifs et autonomes appelés à agir sur le monde. Au cours de leur cheminement au lycée des Calanques, nous souhaitons accueillir, former, susciter l'envie et accompagner chaque élève à la réussite.

Durant leur formation, les élèves vivront des expériences singulières pour résoudre des situations concrètes par la réalisation de projets en pluridisciplinarité et en lien avec les contenus (scientifiques, techniques, culturels). Un lycée à vivre avec le plaisir d'y venir, d'apprendre et de partager dans un esprit d'équité.



## + LES PLUS DU LYCÉE

- Cadre exceptionnel
- Taille humaine et suivi personnalisé
- Internat et demi-pension
- Pédagogies développées, pluridisciplinarité, importance du contrôle continu
- Diversité des activités para-scolaires, socioculturelles et sportives
- Coopération internationale
- Démarche installée de développement durable et d'engagement citoyen au sein de l'établissement



## LYCÉE DES CALANQUES

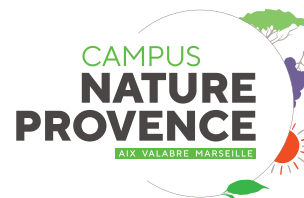
89 Traverse Paragon - CS 30042 -  
13272 Marseille cedex 08

Tél. : 04 91 72 70 70  
lpa.marseille@educagri.fr

[www.campusnatureprovence.com](http://www.campusnatureprovence.com)

 Likez, partagez, abonnez-vous à notre page !  
<https://www.facebook.com/lyceedescalanques>

 <https://www.instagram.com/campusnatureprovence/>



# LYCÉE DES CALANQUES

NATURE, PAYSAGE, ENVIRONNEMENT  
MARSEILLE



## Environnement

## BAC PROFESSIONNEL GESTION DES MILIEUX NATURELS ET DE LA FAUNE

## MER ET LITTORAL / ANIMATION NATURE



## BAC PROFESSIONNEL

### GESTION DES MILIEUX NATURELS ET DE LA FAUNE

Les enseignements pour ce Bac Pro sont axés vers une bonne connaissance des écosystèmes et des êtres vivants.

La formation tient compte d'une forte sensibilisation à la biodiversité et à la gestion des espaces naturels. En apprenant les bases de l'organisation du travail en milieu naturel dont le milieu littoral et marin, la formation est validée par des réalisations concrètes, en partenariat avec le milieu professionnel.

La formation se déroule sur 89 semaines (3 ans) et comprend :

- ▶ 2 semaines de stage collectif sur la réalisation d'un chantier école,
- ▶ 1 semaine de stage collectif d'éducation à la santé et au développement durable,
- ▶ 18 à 21 semaines de stage en entreprise, collectivité ou organisme du secteur de l'environnement.

#### La formation se répartit en 3 types d'enseignements :

Le premier est un **enseignement général** avec l'apprentissage du français, des langues, des sciences et des technologies ainsi que la pratique du sport.

Le deuxième est un **enseignement professionnel** où les élèves apprennent à faire des études de milieux (inventaires, comptages d'espèces...), des chantiers naturels (génie écologique, restauration, protection), et de l'animation nature (éducation et sensibilisation du public).

Enfin, le dernier enseignement est composé **des modules locaux propres à l'établissement**. Les élèves auront le choix entre 2 modules : **animation nature** ou **mer et littoral**. Un test de positionnement réparti 16 élèves dans chaque module.

#### Module Mer et littoral

-Des enseignements sur l'étude des écosystèmes marins où les élèves auront l'occasion d'obtenir une biculturalisation de plongée et la possibilité de passer le permis bateau. *Pré-requis* : Certificat Médical et Brevet 50 mètres.

#### Module Animation nature

-Des enseignements sur la mise en œuvre et l'animation d'activités de sensibilisation et d'éducation à l'environnement. *Pré-requis* : aisance orale, sensibilité à la préservation de l'environnement.

Dans le cadre de ce module, les élèves passent le BAFA.

#### ADMISSION

En fin de 3e via AFFELNET  
(CODE : 2DPROA 21404 NATURE JARDIN PAYSAGE FORET)  
Ou en fin de 2nde suite à une réorientation.

#### PROFIL DE L'ÉLÈVE SORTANT DE 3<sup>ÈME</sup>

Goût pour la nature, les sciences, la vie de la terre.  
Bonne aptitude physique et sportive.

#### APRÈS LE BAC PRO

Le Bac Pro a pour premier objectif l'insertion professionnelle. Toutefois avec un très bon dossier ou une mention à l'examen, une poursuite d'études est envisageable en BTSA :

- ▶ BTSA GPN, Gestion et Protection de la Nature,
- ▶ BTSA GEMEAU, Gestion et Maîtrise de l'eau
- ▶ BTSA MSE, Métier Service Environnement,
- ▶ Autres BTSA de l'Aménagement Agricole,
- ▶ Licence pro Métiers de la protection et de la gestion de l'environnement.

#### LES DÉBOUCHÉS

Le titulaire du bac pro GMNF contribue à la sauvegarde des espaces naturels et à la préservation de la biodiversité. Il occupe un emploi lié à la protection de la nature en veillant à la biodiversité et en valorisant le territoire.

#### POUR TOUTE DEMANDE DE RENSEIGNEMENT

Contactez-nous par téléphone ou par mail

Tél : 04 91 72 70 70 - lpa.marseille@educagri.fr

Il prépare et veille au bon déroulement d'un chantier : mise en valeur du milieu naturel, actions d'animation, de vulgarisation, de promotion de sites sensibles et de protection des espèces locales. Il observe de façon permanente l'état écologique de l'environnement et assure certains travaux d'entretien.

Il travaille principalement pour un employeur public (collectivité, établissement public) ou associatif, mais également dans le secteur privé.

#### ENSEIGNEMENTS OPTIONNELS

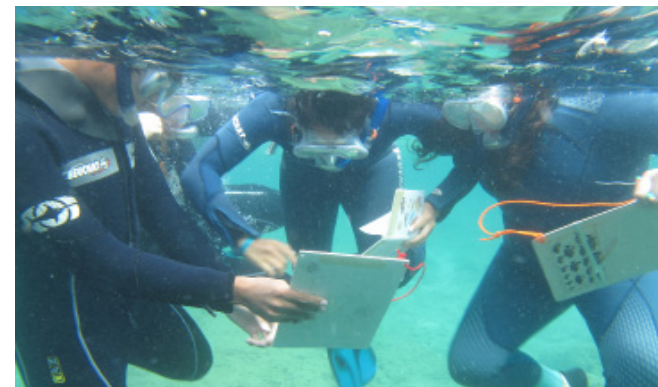
##### Coopération internationale

Les élèves participent à des actions de coopération internationale, notamment en favorisant les échanges et l'accueil d'élèves, apprentis, étudiants, stagiaires et enseignants d'autres pays.

Ceci permet d'accroître les compétences, l'employabilité, la mobilité choisie des futurs professionnels. Au lycée, dans le cadre du programme Erasmus+, les élèves ont la possibilité d'effectuer une partie de leur stage à l'étranger (en Allemagne, Grèce, Italie).

##### Engagement citoyen

Les jeunes ont la possibilité de s'impliquer dans des démarches de développement durable/transition écologique/écoresponsables dans une dimension sociale et éducative grâce aux différents projets réalisés au lycée.



POUR TOUT COMPLÉMENT D'INFORMATION  
SUR LE CONTENU DE LA FORMATION  
[https://chlorofil.fr/diplomes/secondaire/  
bac-pro/1re-term/gmnf](https://chlorofil.fr/diplomes/secondaire/bac-pro/1re-term/gmnf)