

VOTRE LYCÉE

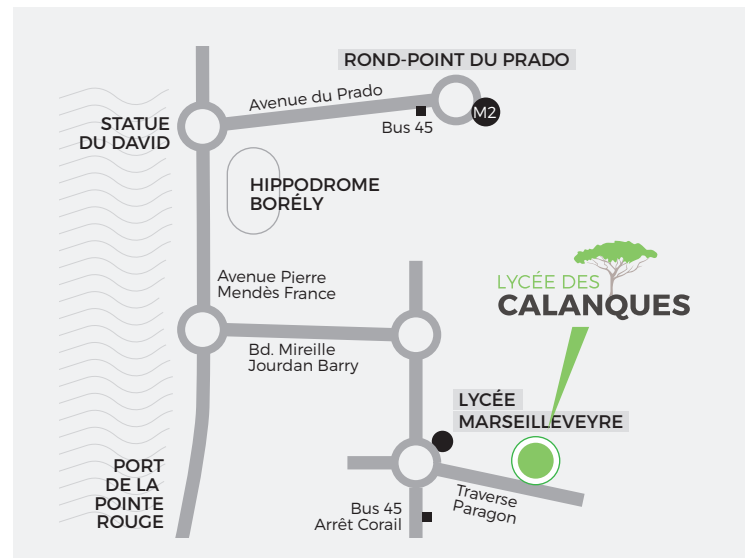
Ancré dans le territoire des Calanques de Marseille, le lycée vise à l'émergence de citoyens éclairés, curieux, créatifs et autonomes appelés à agir sur le monde. Au cours de leur cheminement au lycée des Calanques, nous souhaitons accueillir, former, susciter l'envie et accompagner chaque élève à la réussite.

Durant leur formation, les élèves vivront des expériences singulières pour résoudre des situations concrètes par la réalisation de projets en pluridisciplinarité et en lien avec les contenus (scientifiques, techniques, culturels). Un lycée à vivre avec le plaisir d'y venir, d'apprendre et de partager dans un esprit d'équité.



LES PLUS DU LYCÉE

- Taille humaine et suivi personnalisé
- Internat et demi-pension
- Pédagogies développées, pluridisciplinarité, importance du contrôle continu
- Diversité des activités para-scolaires, socioculturelles et sportives
- Coopération internationale
- Démarche installée de développement durable et d'engagement citoyen au sein de l'établissement



LYCÉE DES CALANQUES

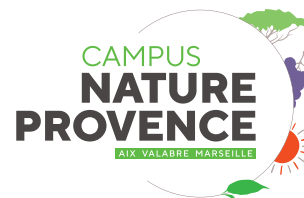
89 Traverse Paragon - CS 30042 -
13272 Marseille cedex 08

Tél. : 04 91 72 70 70 / Fax : 04 91 72 70 79
lpa.marseille@educagri.fr

www.campusnatureprovence.com

 Likez, partagez, abonnez-vous à notre page !
<https://www.facebook.com/lyceedescalanques>

 <https://www.instagram.com/campusnatureprovence/>



LYCÉE DES CALANQUES

NATURE, PAYSAGE, ENVIRONNEMENT
MARSEILLE



Environnement

BAC PROFESSIONNEL GESTION DES MILIEUX NATURELS ET DE LA FAUNE

MER ET LITTORAL / ANIMATION NATURE



BAC PROFESSIONNEL

GESTION DES MILIEUX NATURELS ET DE LA FAUNE

SPÉCIALITÉ MER ET LITTORAL

Les enseignements pour ce Bac Pro sont axés vers une bonne connaissance des écosystèmes et des êtres vivants.

La formation tient compte d'une forte sensibilisation à la biodiversité et à la gestion des espaces naturels. En apprenant les bases de l'organisation du travail en milieu naturel dont le milieu littoral et marin, la formation est validée par des réalisations concrètes, en partenariat avec le milieu professionnel.

La formation se déroule sur 89 semaines (3 ans) et comprend :

- ▶ 2 semaines de stage collectif sur la réalisation d'un chantier école,
- ▶ 1 semaine de stage collectif à l'éducation à la santé et au développement durable,
- ▶ 18 à 21 semaines de stage en entreprise, collectivité ou organisme du secteur de l'environnement.

La formation se répartit en 3 types d'enseignements :

Le premier est un **enseignement général** avec l'apprentissage du français, des langues, des sciences et des technologies ainsi que la pratique du sport.

Le deuxième est un **enseignement professionnel** où les élèves apprennent à faire des études de milieux (inventaires, comptages d'espèces...), des chantiers natures (génie écologique, restauration, protection), et de l'animation nature (éducation et sensibilisation du public).

principal atout de recrutement.

Enfin, le dernier enseignement proposé est composé **des modules locaux propres à l'établissement**. Les élèves auront le choix entre 2 modules :

-Des enseignements sur l'étude des écosystèmes marins où les élèves auront l'occasion d'obtenir une biquilification de plongée et la possibilité de passer le permis bateau

-Des enseignements sur la mise en œuvre et l'animation d'activités de sensibilisation et d'éducation à l'environnement.

Ce module ouvre sur une qualification BAFA aujourd'hui,

ADMISSION

Fin de 3e via AFFELNET

En fin de 2nde suite à une réorientation

PROFIL DE L'ÉLÈVE SOUHAITÉ

Goût pour la nature et les sciences et vie de la terre.

Bonne aptitude physique et sportive.

Pour le module Mer et littoral : Certificat Mcd

et Brevet 50 mètres

Pour le module Animation Nature : aisance orale

APRÈS LE BAC PRO

Le Bac Pro a pour premier objectif l'insertion professionnelle mais, avec un très bon dossier ou une mention à l'examen, une poursuite d'études est envisageable en BTSA. Suites de formation envisageables

- ▶ BTSA GPN, Gestion et Protection de la Nature,
- ▶ BTSA GEMEAU, Gestion et Maîtrise de l'eau
- ▶ BTSA MSE, Métier Service Environnement,
- ▶ Autres BTSA de l'Aménagement Agricole,
- ▶ Licence

LES DÉBOUCHÉS

Le titulaire du bac pro GMNF contribue à la sauvegarde des espaces naturels et à la préservation de la biodiversité. Il occupe un emploi lié à la protection de la nature en veillant sur la biodiversité et en valorisant le territoire.

Il prépare et veille au bon déroulement d'un chantier de mise en valeur du milieu naturel, assure des actions d'animation, de vulgarisation, de promotion de sites sensibles et de protection des espèces locales. Il observe de façon permanente l'état écologique de l'environnement et assure certains travaux d'entretien.

Il travaille principalement pour un employeur public (collectivité, établissement public) ou associatif, mais également dans le secteur privé.

ENSEIGNEMENTS OPTIONNELS

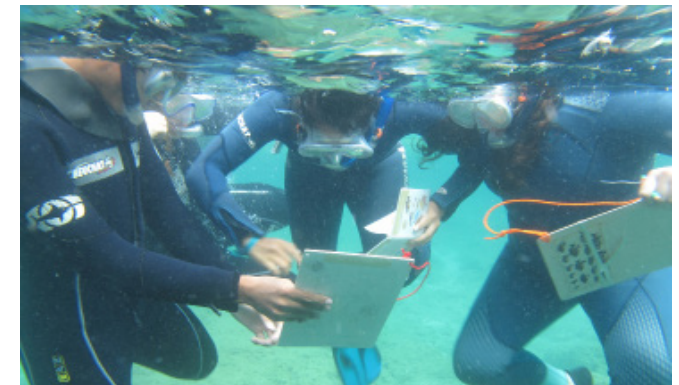
Coopération internationale

Les élèves participent à des actions de coopération internationale, notamment en favorisant les échanges et l'accueil d'élèves, apprentis, étudiants, stagiaires et enseignants d'autres pays.

Ceci permet d'accroître les compétences, l'employabilité, la mobilité choisie des futurs professionnels. Au lycée, dans le cadre du programme Erasmus+, les élèves ont la possibilité d'effectuer une partie de leur stage à l'étranger (en Allemagne ou en Grèce).

Engagement citoyen

les jeunes ont la possibilité de s'impliquer dans des démarches de développement durable/transition écologique/écoresponsables dans une dimension sociale et éducative grâce aux différents projets réalisés



POUR TOUTE DEMANDE DE RENSEIGNEMENT

Contactez-nous par téléphone ou par mail

Tél : 04 91 72 70 70 - lpa.marseille@educagri.fr

POUR TOUT SUPPLEMENT D'INFORMATION
SUR LE CONTENU DE LA FORMATION
[https://chlorofil.fr/diplomes/secondaire/
bac-pro/1re-term/gmnf](https://chlorofil.fr/diplomes/secondaire/bac-pro/1re-term/gmnf)