

## LE LYCÉE

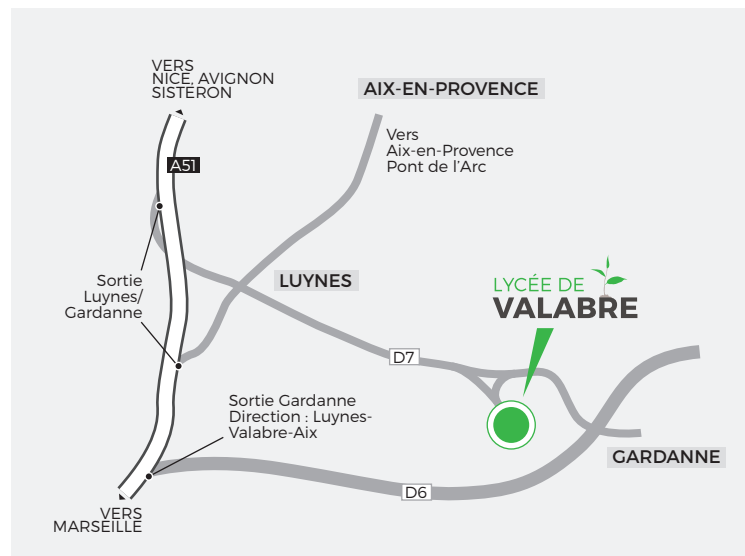
Dans un beau cadre naturel, le lycée est situé dans un domaine agricole et forestier à 1,5 km de la ville de Gardanne, entre Aix-en-Provence et Marseille.

Le lycée est un établissement à taille humaine, particulièrement dynamique sur les plans sportif et culturel. Il est orienté vers les problématiques d'agroécologie et d'environnement via l'apprentissage et la citoyenneté.



## + LES PLUS DU LYCÉE

- Un internat et une demi-pension
- Des options Hippologie / Equitation et Sports de Pleine Nature (ASPN) / section européenne (espagnol, anglais) / engagement citoyen / préparation concours vétérinaire / pratiques professionnelles
- De nombreux clubs sportifs et culturels
- Partenariat avec l'Ecole Sport Entreprendre : accueil et scolarisation de jeunes sportifs de haut niveau
- Une association d'élèves dynamique
- Un centre de ressources (CDR) spécialisé dans l'agriculture et l'écologie
- Un amphithéâtre
- Un domaine agricole et forestier



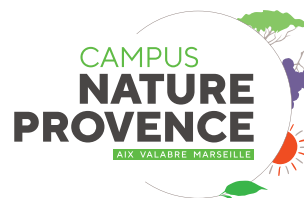
## LYCÉE DE VALABRE

Chemin du Moulin du fort - 13548 Gardanne Cedex  
Tél. : 04.42.65.43.20  
legta.aix-valabre@educagri.fr

[www.campusnatureprovence.com](http://www.campusnatureprovence.com)

 Likez, partagez, abonnez-vous à notre page !  
<https://www.facebook.com/lyceedevalabre>

 <https://www.instagram.com/campusnatureprovence/>



PROVENCE-ALPES-CÔTE D'AZUR  
ENSEIGNEMENT AGRICOLE PUBLIC

LYCÉE DE  
**VALABRE**

ENSEIGNEMENT GÉNÉRAL  
& TECHNOLOGIQUE AGRICOLE

AIX-VALABRE



Option Hippologie-Equitation





**OBJECTIFS**

En pratique : développer les habiletés équestres des cavaliers quelque soit leur niveau de base

Enthéorie:s'initieretapprofondirsesconnaissances du cheval et de son environnement, en particulier en hippologie et zootechnie.

Ces deux parties de la formations permettent une meilleure compréhension favorisant la communication entre le cavalier et son cheval.

**ORGANISATION DE L'OPTION**

**ÉQUITATION**

Progression technique, renforcement des bases selon les fondamentaux (s'équilibrer / avancer / tourner) et en fonction du niveau des cavaliers (groupes de niveaux).

Initiation au travail au sol (longe, longues, rênes, éthologie).

Développement de l'écoute des cavaliers envers leurs chevaux dans le but d'améliorer la communication, la complicité.

1 séance d'équitation par semaine : 1 créneau de 2h (1h de pratique équestre, 1h de préparation, soins...).

**HIPPOLOGIE**

1ère et 2ème année : une trentaine d'heures dans l'année, 1h de cours les lundis de 17h30 à 18h30 ou les mercredis de 13h à 14h.

Intervention de professionnels (dentiste, technicien en alimentation, vétérinaire, cavalier...).

**CONDITIONS D'ADMISSION**

Aucun niveau d'équitation exigé.

Être admis au lycée dans une filière générale ou professionnelle.

2 ou 3 ans, obligatoirement les années de 1ère et Terminale pour bénéficier des points au-dessus de 10/20 pour le Bac Professionnel, pour les Bacs généraux et Technologiques, la note sera intégrée dans le contrôle continu (10 %)

**COUT DE L'OPTION**

Trimestre 1 : 190 euros (les trois séances d'essai seront facturées 45 euros).

Trimestre 2 : 190 euros.

Trimestre 3 : 84 euros.

Tout trimestre commencé est dû.

**CONTENU DE L'OPTION**

**ANNÉE 1**

Les soins vétérinaires

Le livret signalétique

Vocabulaire et termes techniques

La gestation, Bien-être

Le travail à pied

Anatomie du cheval

Le pied

Avoir un cheval et l'entretenir

La reproduction et les techniques d'élevage

+CCF et intervention de professionnels

**ANNÉE 2**

Appréciation de l'état de santé du cheval

L'alimentation du cheval

La planification du travail du cheval

Comportement à l'état naturel

Le parasitisme interne et externe

Divers (bandages, toiletteage...)

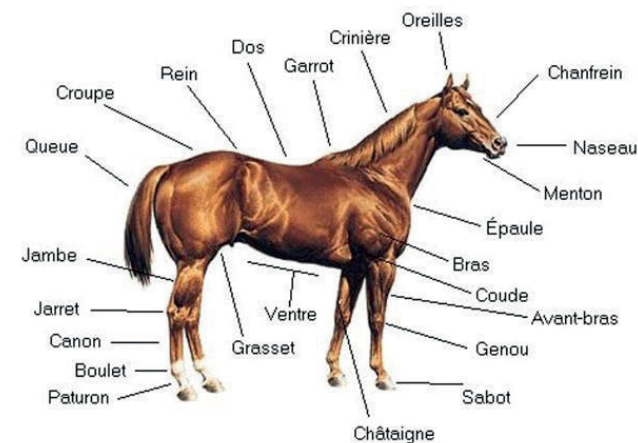
La bouche et les dents

Les robes

Éthologie

Médecines liées au cheval

La vaccination



**POUR TOUTE DEMANDE DE RENSEIGNEMENTS**

Contactez-nous par téléphone ou par mail

Tél : **04 42 65 43 20** - [legta.aix-valabre@educagri.fr](mailto:legta.aix-valabre@educagri.fr)