

LES FORMATIONS AU CAMPUS



- Seconde Générale et Technologique
 - o *Spécialités* : Ecologie, Agronomie, Territoires et Développement Durable (EATDD)
- Bac Professionnel Services aux Personnes et aux Territoires (SAPAT)
- Bac Technologique Sciences et Technologies de l'Agronomie et du Vivant (STAV)
 - o *Spécialités* : Aménagement et Valorisation de l'Espace et Production Agricole
- Bac Général - biologie-physique / chimie-mathématiques - Portail scientifique
- BTSA Agronomie Productions Végétales (APV)
- BTSA Gestion et Protection de la Nature (GPN)

- Options possibles**
- ▶ Hippologie-Equitation
 - ▶ Activités Sportives de Pleine Nature (ASPN)
 - ▶ Section Européenne

- CAPa Jardinier Paysagiste
- CAPa Maréchal-Ferrant
- Bac Professionnel Aménagements Paysagers
- Seconde Générale et Technologique
 - o *Spécialités* : Ecologie, Agronomie, Territoires et Développement Durable (EATDD)
- Seconde Professionnelle Nature Jardin Paysage Forêt (NJPF)
 - o *Spécialités* : Travaux d'Aménagements Paysagers, Travaux de Gestion des Espaces Naturels et Ruraux
- Bac Technologique Sciences et Technologies de l'Agronomie et du Vivant (STAV)
 - o *Spécialités* : Aménagement et Valorisation de l'Espace
- Bac Professionnel Gestion des Milieux Naturels et de la Faune (GMNF)
 - o *Spécialités* : mer et littoral

- Options possibles**
- ▶ Section sportive plongée sauvetage pour toutes les filières
 - ▶ Option Hippologie-Equitation pour la filière générale et technologique

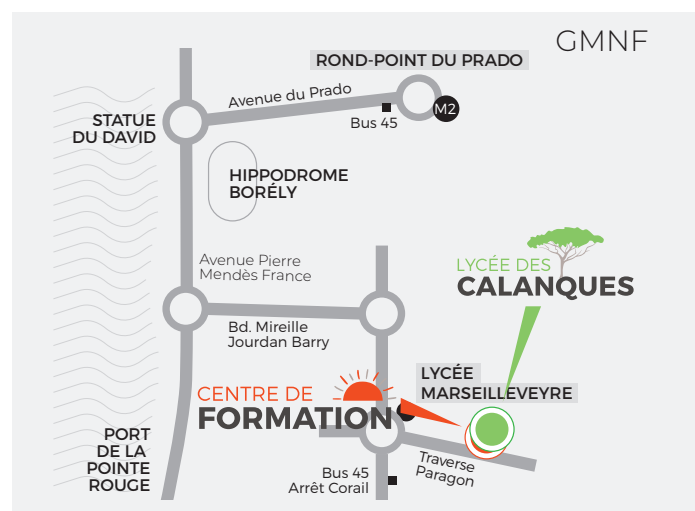
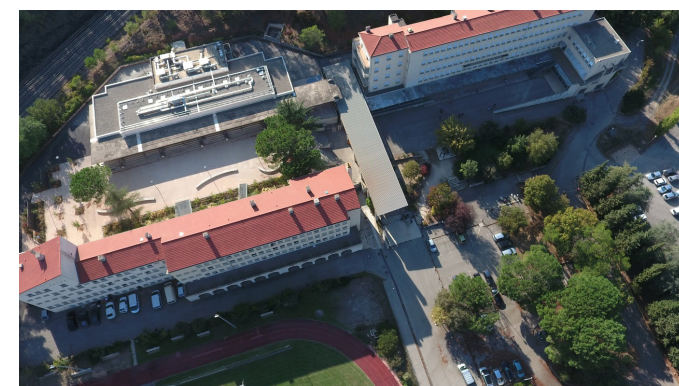


3 FILIÈRES DE FORMATIONS PROPOSÉES

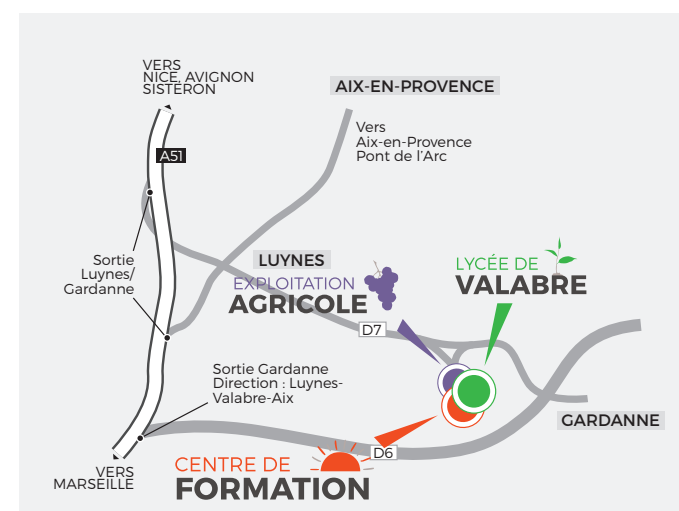
- **METIERS de L'ANIMAL**
Exemples : Assistant spécialisé vétérinaire, agent cynophile de sécurité, ...
- **METIERS VERTS**
Tous diplômes du CAP à la licence professionnelle
- **METIERS DE L'ALIMENTATION ET DE L'AGRICULTURE**
Exemples : Brevet Professionnel Responsable d'Entreprise Agricole (BPREA), industrie agroalimentaire, ...

L'ensemble des formations certifiantes et qualifiantes sont à destination des entreprises et des salariés sur les 3 filières d'activité. Ex : Certiphyto, ACACED, SST, HACCP, tous certificats liés aux chiens de sécurité...

COORDONNÉES DES SITES



LYCÉE DES CALANQUES
CFPPA - MARSEILLE
 89, traverse Parangon CS 30042
 13272 Marseille cedex 08
 Tél. : 04 91 72 70 70 / Fax : 04 91 72 70 79
 lpa.marseille@educagri.fr



LYCÉE DE VALABRE
 Chemin du Moulin du fort - 13548 Gardanne Cedex
 Tél. : 04.42.65.43.20
 legta.aix-valabre@educagri.fr

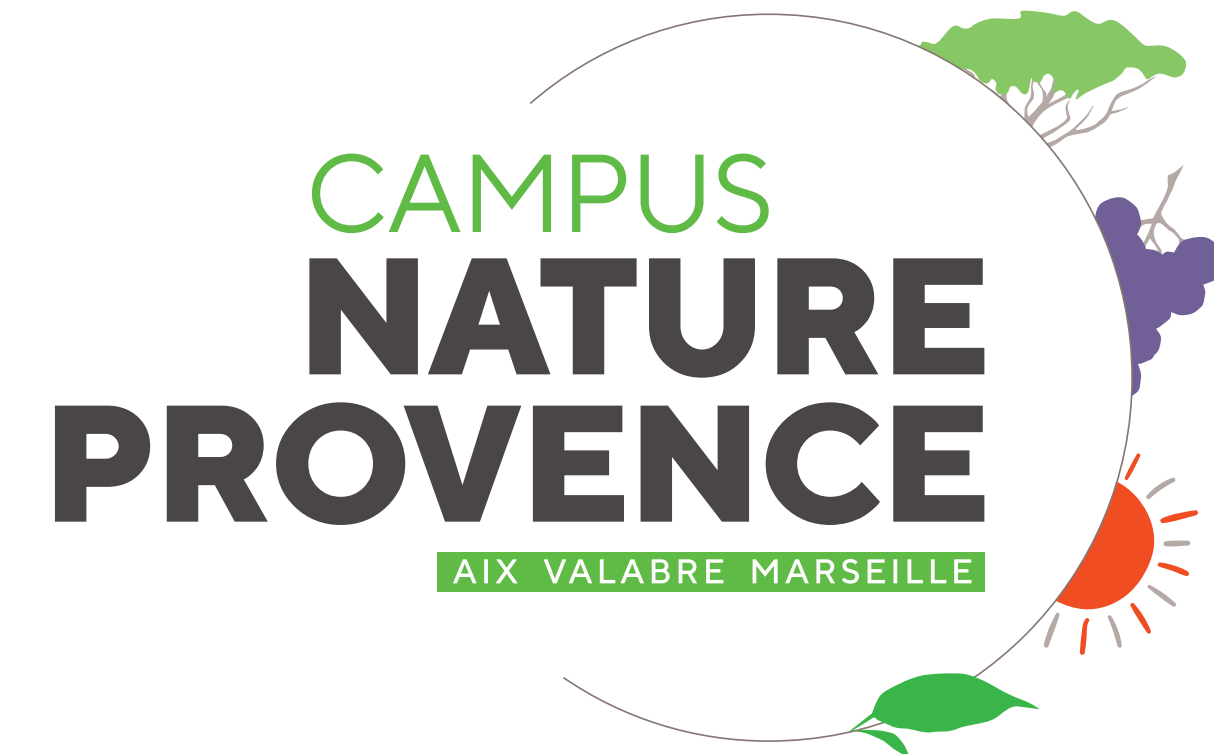
CFPPA - VALABRE
 Tél. : 04 42 58 46 41
 cfppa.aix-valabre@educagri.fr

EXPLOITATION AGRICOLE
 Tél. : 04 42 65 43 28
 serge.banet@educagri.fr



Likez, partagez, abonnez-vous à nos pages !
www.facebook.com/lyceedevalabre
www.facebook.com/lyceedescalanques
www.facebook.com/CFPPAValabreMarseille
www.facebook.com/exploitationvalabre

www.campusnatureprovence.com



www.campusnatureprovence.com



NOS FILIÈRES OFFRENT DES PERSPECTIVES D'EMPLOI INTÉRESSANTES !

ENSEIGNEMENT AGRICOLE

L'AVENTURE DU VIVANT

LES MÉTIERS GRANDEUR NATURE

Le Campus Nature Provence c'est :

- Un groupement d'établissements agricoles sous la tutelle du Ministère de l'Agriculture et de l'Alimentation.
- Un environnement d'apprentissage de qualité, un bon choix pour un jeune à la recherche d'une formation épanouissante et d'un métier qui a du sens.

L'enseignement agricole :

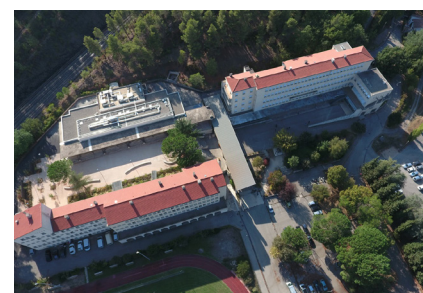
● **Forme à tous les métiers du vivant : métiers de la terre, de la nature, du végétal, de l'alimentation, de l'agriculture, de l'animal, de la mer... Les formations dépassent le domaine purement agricole et forment aussi à des métiers qui recrutent dans les secteurs de l'environnement, de l'alimentation, des services à la personne et aux territoires...**

● **Favorise toutes les compétences : la pédagogie s'appuie sur la démarche de projet, l'éducation socio-culturelle, la prise de parole, le sens critique et l'acquisition de l'autonomie au travers des stages ou voyages à l'étranger. Le renforcement de l'estime de soi se travaille par la pratique sportive, les dynamiques de projets et la déconstruction des préjugés. L'engagement citoyen du jeune est encouragé et les propositions des délégués des élèves et des délégués écoresponsables sont valorisées dans les projets de nos établissements.**

Le Campus Nature Provence souhaite accompagner localement la transition de nos agricultures et de notre alimentation par l'éducation et l'innovation.

LYCÉE DE VALABRE

ENSEIGNEMENT GÉNÉRAL & TECHNOLOGIQUE AGRICOLE
AIX-VALABRE



Le lycée de Valabre est un établissement à taille humaine, dynamique sur le plan sportif et culturel. Il est impliqué dans le Développement Durable et est résolument tourné vers l'avenir dans le respect et la citoyenneté. Son offre de formation est multiple : voie générale, voie professionnelle, voie technologique et BTS agricoles. De plus, le lycée propose un internat.

LYCÉE DES CALANQUES

NATURE. PAYSAGE. ENVIRONNEMENT
MARSEILLE



Ancré dans le territoire des Calanques de Marseille, le lycée vise à l'émergence de citoyens éclairés, curieux, créatifs et autonomes appelés à agir sur le monde. Au cours de leur cheminement au lycée des Calanques, nous souhaitons accueillir, former, susciter l'envie et accompagner chaque élève à la réussite.

Durant leurs formations, les élèves vivront des expériences singulières pour résoudre des situations concrètes par la réalisation de projets en pluridisciplinarité et en lien avec les contenus (scientifiques, techniques, culturels). Un lycée à vivre avec le plaisir d'y venir, d'apprendre et de partager dans un esprit d'équité.



CENTRE DE FORMATION

PROFESSIONNELLE ET DE PROMOTION AGRICOLES
AIX-VALABRE
MARSEILLE

Le centre propose des formations pour se préparer au monde d'aujourd'hui et de demain.

Ces formations répondent aux grands enjeux actuels : alimentation, environnement, territoire, paysage, soin aux animaux, développement durable, agriculture, sécurité...

Il propose des formations continues, par apprentissage, à distance, personnalisées (CPF) sur les sites de Gardanne et Marseille et organise des parcours individualisés, des formations modulaires, des parcours de validation des acquis.

Les formateurs du CFPPA sont tous issus de milieux professionnels et ont tous des compétences développées sur le terrain.



EXPLOITATION AGRICOLE

PRODUCTIONS VÉGÉTALES
EXPÉRIMENTATION
AIX-VALABRE

L'exploitation agricole joue un rôle charnière et contribue au processus de formation des élèves, des apprentis et des stagiaires. C'est le lieu d'articulation entre les sphères professionnelles et pédagogiques.

Les 3 missions de l'exploitation sont :

- La pédagogie : éduquer, former, accompagner
 - La production : produire, transformer et commercialiser
 - L'expérimentation : expérimenter, innover
- L'exploitation agricole doit montrer, enseigner les différents modes de production. Elle apporte une ouverture d'esprit, montre et expérimente, transmet aux jeunes les résultats de leurs innovations pour ensuite influencer sur les territoires.

Les expérimentations réalisées sur l'exploitation servent de modèle et de support pédagogique pour les élèves, mais aussi pour la profession et les organismes de développement.